

しかのつゆけんきょうノート



ほり川奈

どうしてしらべるのかな？

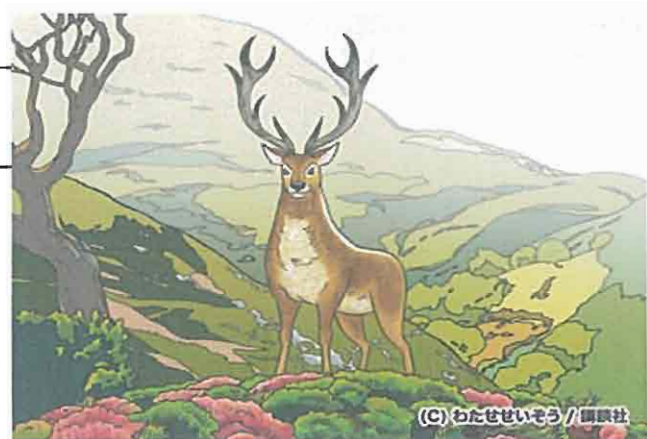
わたしはしかがだいすきです。

ゆきは、あすじかのつのがいはだ
からです。

またわたしは、バンジのおはなしか
すきです。

ゆきやまをすべりおちて、こ
ろんでも、がんばるバンジがか
おもしろいです。

しかのつものについて、しらべたいと
おもいます。



つのはなせのひるのさ

つのかおのなかに、
はがらがある。

ちがつのにえいよう(カルネウム)
をあげるから

つのは1さいになるとはえはじめ
る。



1さいのはる、なつ

つのは、ツルツリ

がわにおあわわている。

ふくろづの

おかしからふくろは、

にんげんのくすり (かんぽうやく)

としてつがわわる。



1さいのあき

つなのかわがとれて、
かわづのになる。

なぜかわがとれるの？

つなのけつえきのながれ

がとまり、かわがしんでし
まうから。

かわをきれいにしておとすため、ぎや
つときをする。

つときにつか

たきは、かわをまろ



1さいのら、ゆ

つのはきれいにぬけおちる。
おちたあとには、あたらしいかわが
できる。

やがて、さきがまるく、わかちかい
つのがはえてくる。



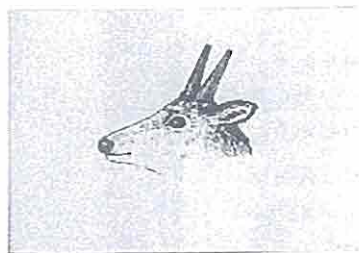
2からちさいのつひ

2からちさいでつひのはねだか
かたをする

ちさいころになると4つにねだか
かたをしたつひのびる

としをとりすぎるとつひは、
ちいさくなる





1さい

のつのはえだがない

ぼうのよう



2さい

のつのは一本えだ

わがれで小さい



3さい

のつのは、2本え

だわがれする



4さい

のつのは3本え

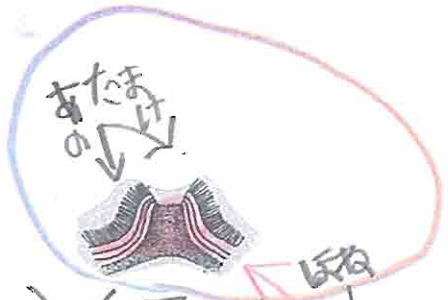
だわがれして、

りは。

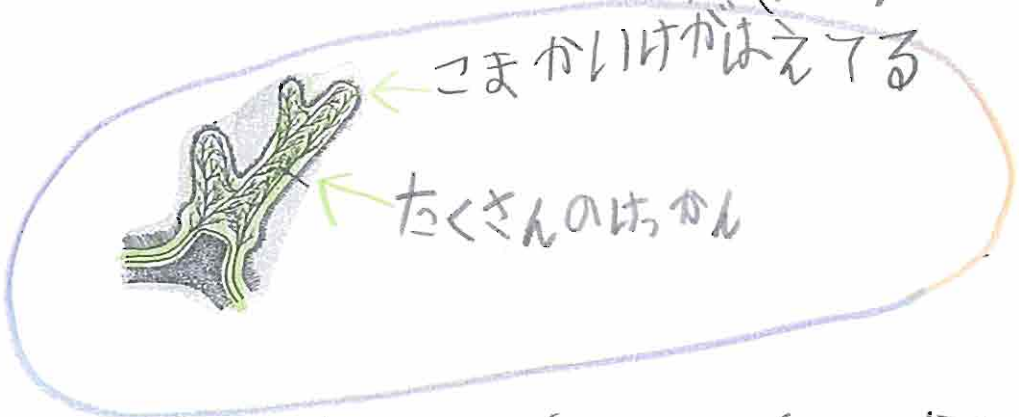
つこのしくみ

● つのがおちたばかりのとき

(四から五月)



● つくろつこのとき (五から八月)



● つのがおちたとき (九から四月)

つこのおちしつがとゆう





←四月にはえたるくろ
づのさおるとあたまかい。

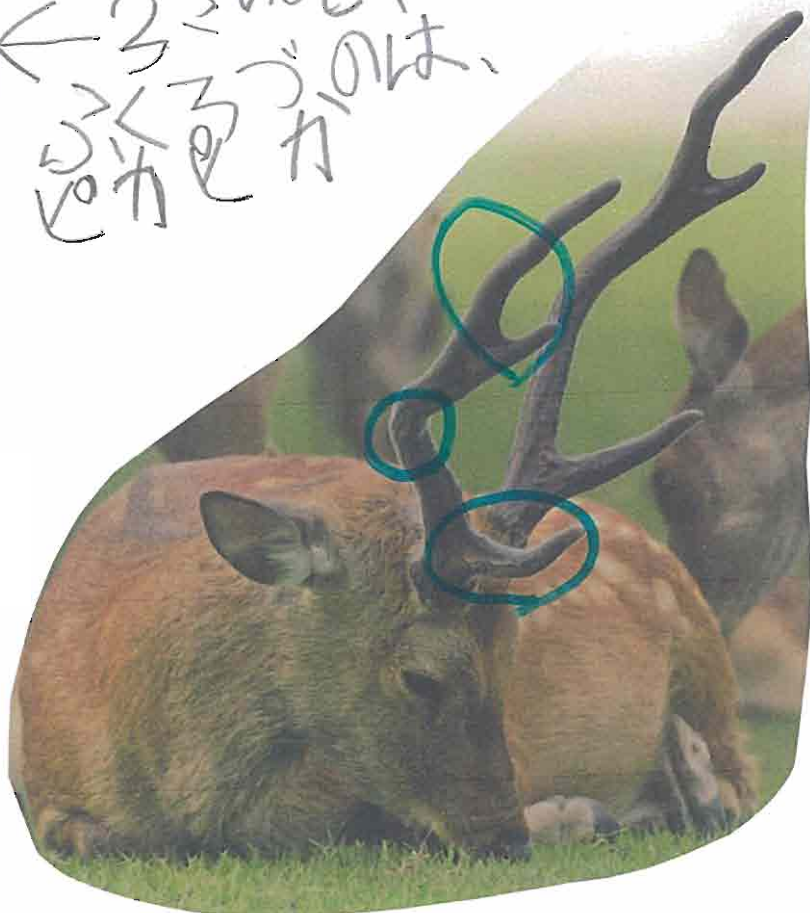
ふさいのつもの
まだえだわかれして
いない。



←ふさいのつくろづの
くろづのは、
どかどか



ろつにえだ
あかれをし
たふさいのつもの



つのとぎ



←あきになるとつとの
なかのけつえきのな
がねがとまってしまう
つのがおがすち
しまう。しいにかわ
をおとすためき
につのをこすりつけ
る。



←つのとぎをされたき
は、かれています。



せつめつのおそれがあるといふ
●しかのなにかま

ケラマニジカ



あきながあけん
けらましよとらに
すんでいる。

イラндаマニジカ

イランというくに
すんでいる。

つのがぎざぎざ
していてもりにかり
そうたから



ニホンブシガバネ



タイというくにはすん
でいた。

も2年まえせつめっ
してしまった。

リゆうはり、はなつのき
めあてににんげんか
かりをしてころしてしまた
から。

ピアリーカブズ

カナダにすん

でいるトナカイ

トナカイはしかのな
かま、1本のつのが
太わがれている。



●ウ=1のながま

フルー



中ゴクヤインドの

すんでいる

けがわが^らと^もきれいでいんげ^ん
んにころされてしまった。

けれどもまだいきていて中ゴクでほ
ごさ^るている。
オスのつのが^らと^もながい。

●ウ=)のながま

アダックス

にしアフリカのさ
はくにしんていう
つのが三つのはさ
ろてくはくはれ
ている。



井の頭自然文化園は井の頭恩賜公園の一角にある都立動物園です。戦時中の昭和17年(1942)5月17日に開園しました。それに先立つ昭和9年(1934)には中之島に小動物園が、昭和11年(1936)には水生館(日本初の淡水魚専門の水族館)が今の水生動物園(分園)に開設されており、それらが母体となって誕生しました。動植物の観察のみならず彫刻芸術も鑑賞できる総合文化施設として、また心なごみ公園として幅広い年齢層に親しまれています。面積は動物園(本園)8.25ha、水生動物園(分園)3.3ha。

動物園 東京都武蔵野市御膳山1-17-6 井の頭自然文化園

ご来園の皆様へ

- ペットを連れてのご入園、のりもの遊具の持込み、園内でのボール遊びはできません。
- 非常に危険なので、人止柵内に立入ったり柵にふれたりしないでください。
- 健康管理上、動物にはエサをやらないでください。
- 動物の体調により、寝部屋にしまう時刻を早める場合があります。
- 混雑時の「リスの小径」「モルモットのふれあいコーナー」は危険防止のため入場を制限させていただくことがあります。
- 喫煙コーナーをのぞき全園禁煙です。
- 落し物、迷子、救急などのご相談は正門横の管理事務所へどうぞ。
- 動物園(本園)と水生動物園(分園)は同一のチケットで入園することができます(但しどちらも午前4時まで)。どちらか一方の半券が未使用のチケットは後日あらためてご利用いただくことができます。

Inokashira Park Zoo is located in a quiet and distinctive suburb of Tokyo. It exhibits a variety of Japanese species and contributes to the conservation and breeding of Japanese squirrels, mandarin ducks, and tokyo bitterlings. The park also comprises a pond, a botanical garden and Seibo Kitamura (Japanese sculptor) Museum. The park's lush verdure offers a relaxing atmosphere for any visitors.

Hours and Days Open

Opens 9:30am to 5:00pm (tickets sold until 4:00pm) and closes every Monday (closes Tuesday instead if Monday is a public holiday).
*The zoo closes from December 29 through January 1.

Admission

Adults (16-64) 400 yen
Seniors (65+) 200 yen
Students (13-15) 150 yen
Children (10-12) Free

*Free for junior high school students living in Tokyo or attending schools in Tokyo.

*Groups of 20 or more paying individuals are entitled to a 20% discount providing the group enters together through one entry at one time.

*Free admission for the disabled, and one attendant per disabled person.

Guest Services

Gift shops and snack bars.

Parking

No parking lots in the zoo.

Location and directions

Inokashira Park Zoo is within 10 minutes' walk from Kichijoji Station of JR Line, Keio Inokashira Line, or Subway Tozai Line from Kichijoji Station's South Exit, go along the railroad to the right hand, then turn left at the first intersection, and walk about 5 minutes along the road.

Contacts

Address: 1-17-6, Gotenyama, Musashino-shi, Tokyo 180-0005, Japan
Phone: 0422-46-1100

開園時間

午前9時30分～午後5時(入園は午後4時まで)

入園料

	個人	団体 (20人以上)	児童・ パスポート
一般	400円	320円	1,600円
中学生	150円	120円	
65歳以上	200円	160円	800円

- *小学生以下、都内在住・在学の中学生は無料です。中学生は生徒手帳を持参してください。
- *障害者手帳・愛の手帳・療育手帳をお持ちの方と、その付添者1名は無料です。
- *年間パスポートの有効期間は、購入日から1年間です。

無料公開日

みどりの日(5月4日) 開園記念日(5月17日)
国民の日(10月1日)

- *老人週間(9月15日～21日)の開園日は60歳以上の方無料
- *5月5日は中学生無料

休園日

毎週月曜日(祝日や国民の日にあたる場合は翌日)
12月29日～1月1日

入園料の割引・免除

団体割引
有料の方が20名以上で入園される場合、各料金が2割引になります。当日受付にお申し出ください。

有料貸室

貸料前室各棟(63㎡)
20人位 4時間 3,800円
童心館(白木前室各棟)
8人位 4時間 2,100円
*申し込みは使用日の半年前から電話で可。

交通アクセス

JR中央線、総武線、京王井の頭線各線の

吉祥寺駅 から徒歩約10分。

- *専用駐車場はありませんが、300mほど離れた所に「井の頭恩賜公園有料駐車場」があります。お問い合わせは直接駐車場へお願いします(電話0422-79-2947)。

バス 駐車1時間 1,000円
30分増毎に500円
乗用車 駐車1時間 400円
30分増毎に200円



©100



井の頭自然文化園

Inokashira Park Zoo

東京都井の頭自然文化園

〒180-0005 武蔵野市御膳山1-17-6

Tel 0422-46-1100

Fax 0422-46-1906

発行 公益財団法人 東京動物園協会

<http://www.tokyo-zoo.net/>

彫刻園

北村西望(明治17(1884)~昭和62(1987))が長崎の平和祈念像の制作に用いたアトリエ館と、展示棟A館B館そして屋外に合わせて250余点の彫刻が展示されています。平和祈念像の原型はA館。
9:30~16:30



動物園 (本園)



童心居

「赤い靴」「しゃぼん玉」などの童謡を歌詞した野口雨情の書斎を移築したもの。有料貸室として、句会、茶会等にご利用いただけます。
9:30~16:00

野鳥の森

日本の小鳥を展示した和鳥舎はバードウォッチングの予習に最適。ヤマドリ舎では亜種どうしを比べて見るることができます。



資料館

企画展、講演会などの会場。絵本コーナーもあります。2階はテラスと有料集会所です。
9:30~16:30

オシドリ

夏の間のオスはメスと同じような地味な姿で、秋の換羽後に美しく変身します。かつては井の頭池にも野生のものが飛来していました。



リスの小径

足もとを放し飼いのリスが横切っています。かわいいワルミを割るところが見えるかな? エサは与えないでね。9:30~16:30

サル山



スポーツランド

メリーゴーラウンド、ティーカップ、木馬などの乗りものがあるミニ遊園地。
9:30~16:45(乗りもの券の販売は16:35まで)



熱帯鳥温室

ホロホロチョウ、エボシドリ、オオハシなどの姿を、熱帯のツル、植物、ドラセナ、ヤシなどと共に見ることができます。
9:30~16:30



アジアゾウ

昭和24年(1949)、2歳でタイから来日した人気者の「はな子」。国内では飼育期間の最も長いゾウです。上野から井の頭に来たのは昭和29年(1954)でした。



ツシマヤマネコ

長崎県対馬だけに生息する国の天然記念物ですが、野生では100頭余りしか残っていないと考えられています。



フェネック

サハラ砂漠にすむイヌ科の動物。大きな耳は熱の放散に役立ちます。『星の王子様』に登場するあのキツネです。



モルモットのふれあいコーナー

正しい抱き方をお教えます。モルモットの鼓動やぬくもりを感じてください。
10:00~12:00, 13:00~15:00



- | | |
|------------------|------|
| トイレ | 長乳産 |
| 乗車者用トイレ | 救護室 |
| ユニバーサルベッド(設置トイレ) | AED |
| オストメイト | 喫煙所 |
| ベビーベッド | 公衆電話 |
| | 売店 |

◎長乳産、救護室は管理事務所にあります。
○喫煙所は動物園(本園)の3ヶ所、水生動物園(分園)で1ヶ所あります。
◎乗車料は別途の乗券が必要です。

いのか^いしらせん^いぶん^いかえん

8月3日

ヤクヰカをみました。

りごをたべました。

オスカー^いひきおりのなかに
いれられていました。

けんかをしてしまうからです。



しり、うかんては、けん！

えい、えいののちや、いつまでも
あいることばく、なかにきする
(とくをとる)

ことをあらわす。



≡ 1 年のつの



れいじゅう
ぎちうてい、しきなど、
としてたいせつにされて
いる。





ヤクオカ(オス)

くさをたぐっている。

つのがニつにえだわがれし

ている。

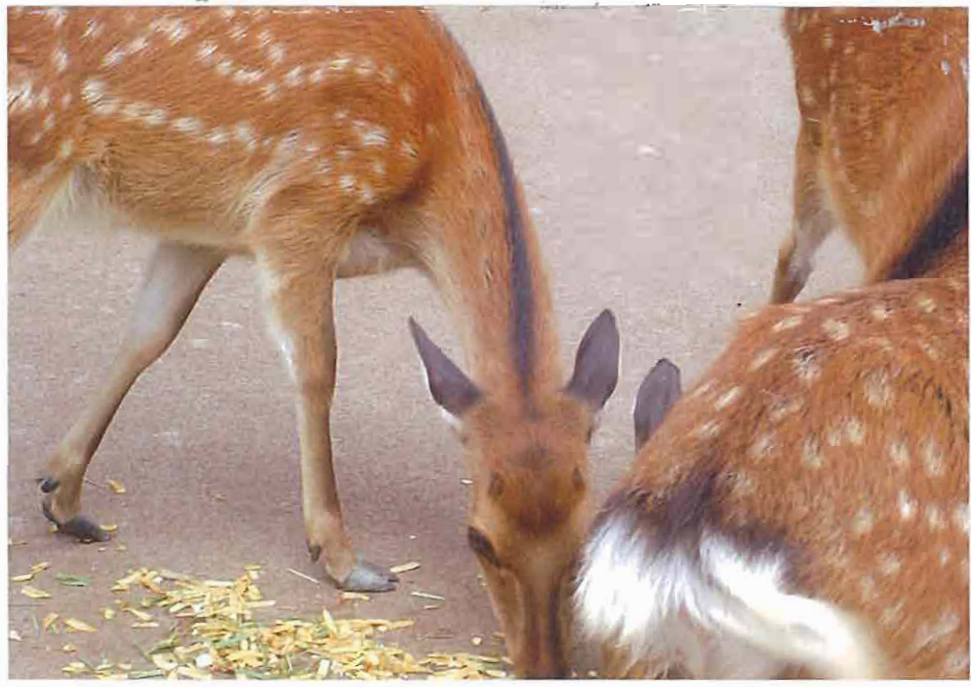
またイセつものになっている。
攻

ク=カ(オス)

このカはえそうなまるカがある



このオスはあか
いしあでもうすじ
えいあいのつあはえる。





↑
おやつのリンゴ

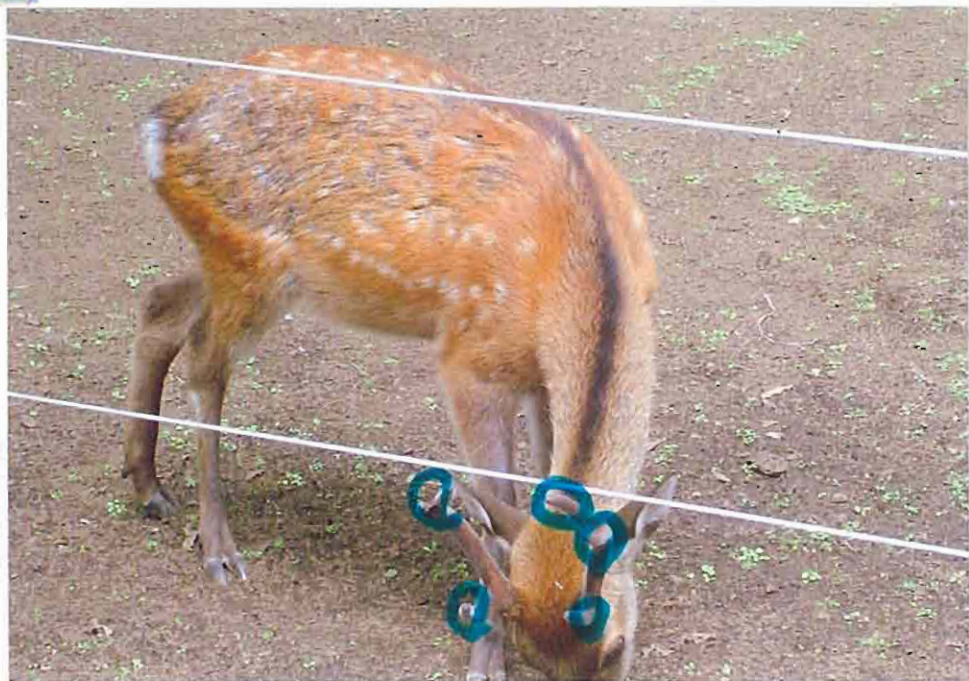
ヤク⇒カ(カ)

↑
ジウのはなごかのこ
したえさをたべてい
るとしいくいんさんが
おしえてくれた。

ヤクニカ

はっつ(とよひ)
けがほろほろになっ
てしまっていて
いるもうすくなっ
てしまっている。
それによごぐやせ
してしまっ
てみえた。
しろいてんがふ、今のし
かよひもすくすく
なくみえました。





ヤク(=)カ(オス)

つものところのけのような
 しろいところがみえる。
 しくろつものしろいけがはえるの!

↑
 しくろつものは
 そとがおい
 しまかいろ
 のま。かいろ
 つまをえる。



↑
 つのは
 大きく
 ても
 たがたよ

← 大きいつ
 のかいは
 い

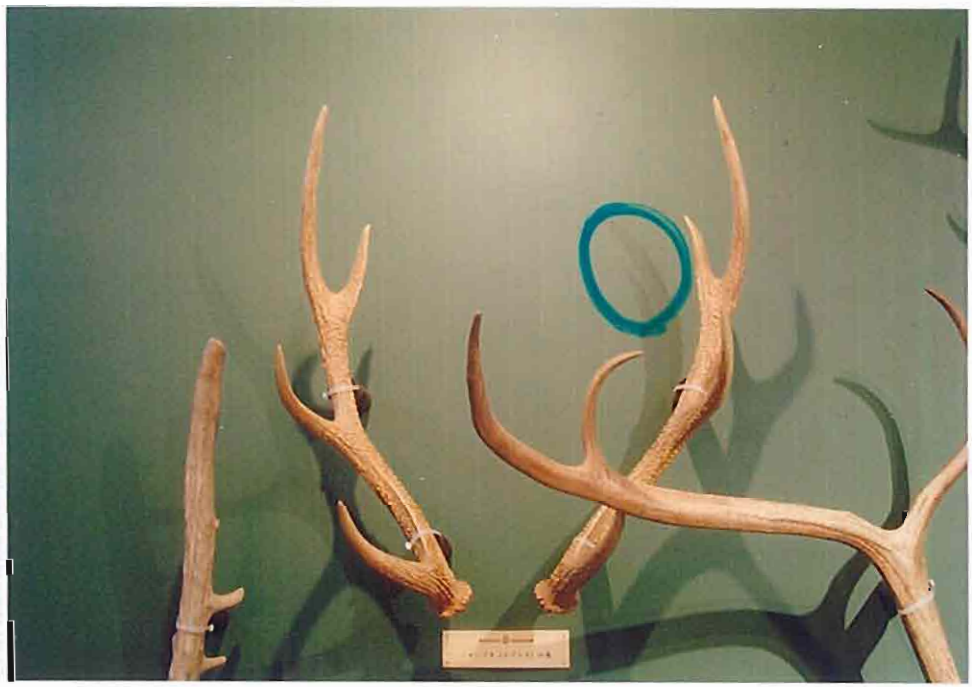
いざ、ろなしかのの

● イン ⇒ かのつの

三つにえだものがれをした

四さいのつの。

つののかげ"にうつたすごくすい
ちやいろのところのえだものがれをしたと
ころがぎりぎりまでとじていた。



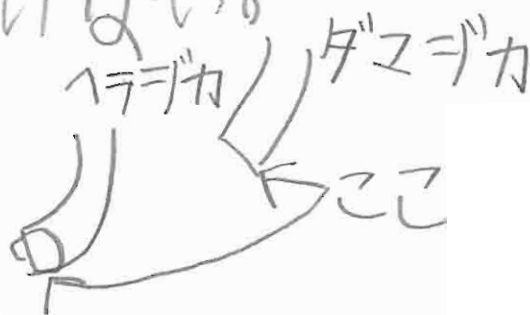


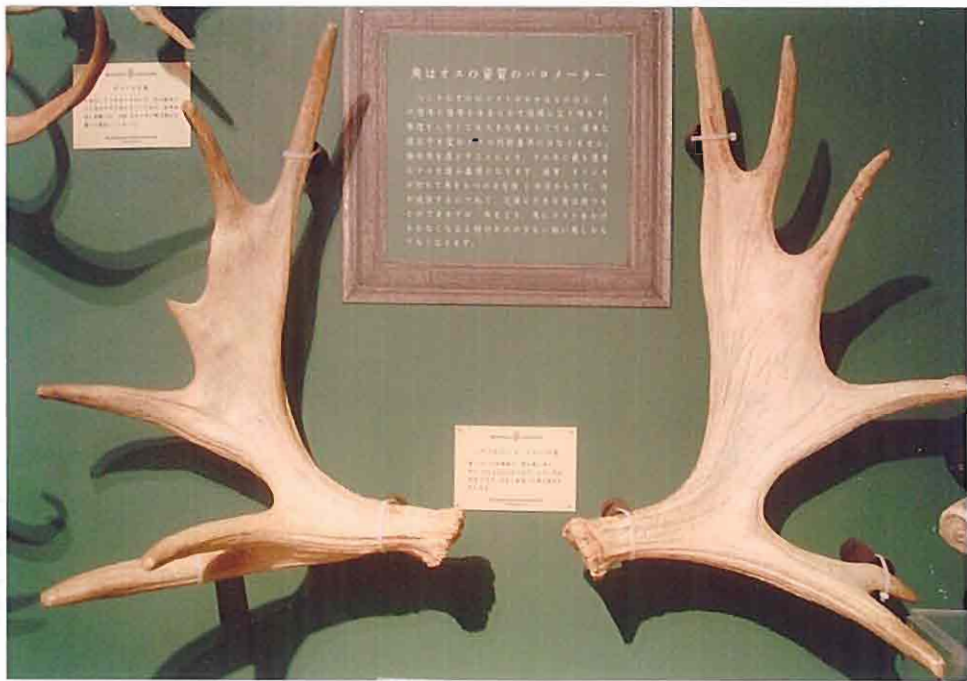
●ヤクニカのもの
よたつにえだおがれた

三さいのもの
したのほんめのえだおがれたのは
よがわじれたるようにみえる。

● ダム = 力のかのこ

↑ ↑ = 力のかのこはかっている
ダム = 力だけか ののねもとが
よくらんていない。

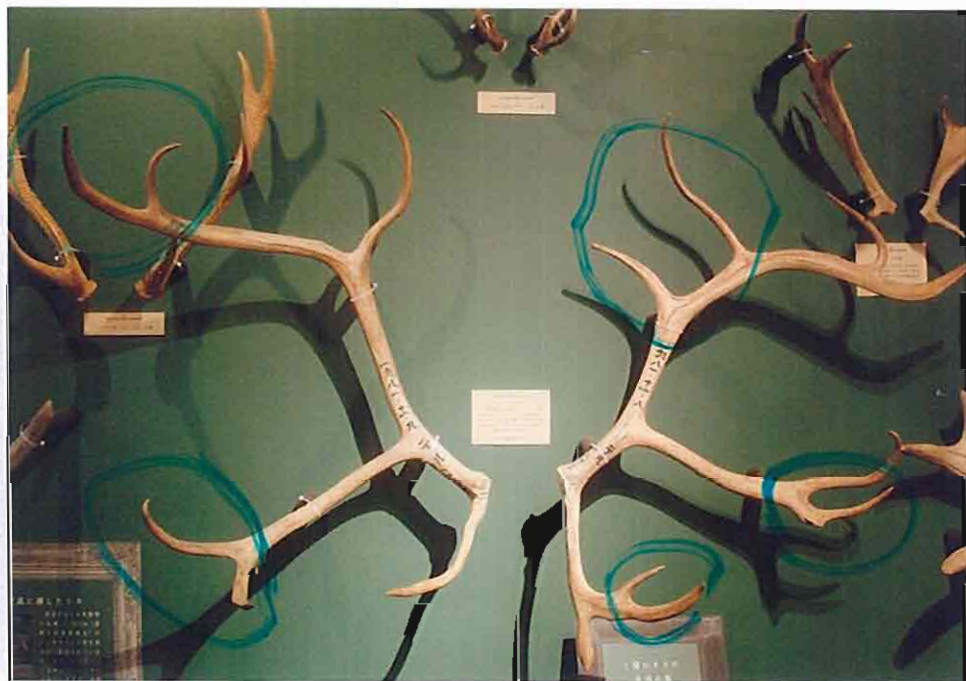




● アラゴカ(4) ス、エルク
 のつこの
 ホ"ロホ"ロのまんじり

にている。
 ほかのしかとちか"てあお
 きな"つのをもっている。

トナカハツの
ザリガニのはさまのよ
うにみえる
しかとはちがうの支
も、ていてめずらしい!



しがつ"のぼ"うし
イヤケカ)

1さいの つのぼ"うし

まだ小さいけど、がんばっておう
えんしたいです。





ろさいのつのはうし
きれいなつのが大きくなった



ろさいのつのはうし
おもたかったけどつのはいっはしに
かじかいた

しかつ「のほろ」は「エゾ」ニカフ
ちが「ろ」る「い」の「つ」の「だけ」どり
は「ア」大きく「ア」おに「カ」が「や」いてる
よ「う」に「み」え「ま」した。





エゾシカ
(はくせい)
かにさよ、あつてみました。
いたか、たのいれどばさるさでし
た。

つこのパズル



しかのつのをねんたいのじつん
ばんにならがるあそびです。
としをとるとつのが小さく
なることもしりました

つのはずのこたえ

左から、

一さい、二さい、三さい、

四さい、五さい、九さい、十さい
のつのはずでした。



しかのつもののかぶと



むかしのひとがかせんにぞうをす

るときにつかた、あたまをまもる
もの。

これはさなだゆきむらさんの
かぶと。

しらべた ^{ほん}本とこ

- ① ^{いま}今 ^{あそび}集めたあきかんしゃう
しんせかいぜつめつを ^きき ^{うぶ}うぶ ^{すかん}すかん
2 かわいていは ^んん ^ほほ ^いい ^うう ^るる ^いい
か ^{けん}けん ^きき ^うう ^れれ ^くく ^しし ^やや ^ほほ ^んん、2012年

- ② いいじま ^まま ^ささ ^ひひ ^ろろ
「日本 ^ほほ ^いい ^うう ^るる ^いい ^大大 ^図図 ^{かん}かん」
かいせいしゃ、2010年

- ③ ^{ます}ます ^田田 ^もも ^どど ^きき
「^かかの ^くく ^らら ^しし」
^ああ ^かか ^ねね ^ほほ ^うう
2005年





④ なすだみのも

「王さまのくひがさり」

ひくまのしゅっぱん、2000年

⑤ さがわみちお

「五色のしか」

こくどしや、

1997年

⑥ あんどうみきお

「きんいろのつゆのしか」

ふくじんかんしよてん

2012年





⑦ ようしゃうめい

「あおいしか」

こうせいしゅっぱんしか、2000年

⑧ フレッド・ロドリオン

「しかのプリンツセス」

ふくいんかんしょてん、1988年

★ しらべたところ

• すかも しかん

• いのかしらしぜんぶ

んかえんしやうかん



かんぞう

じをかくのかがむずかしかった。

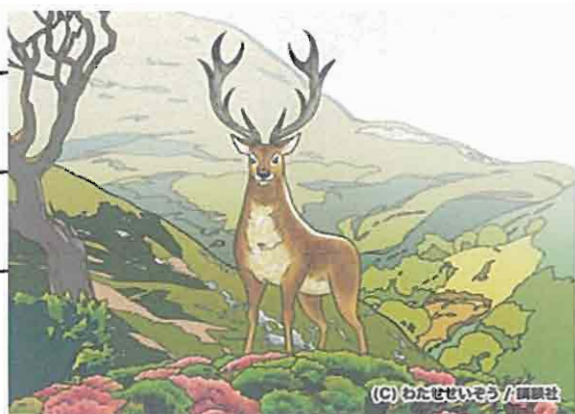
けれどしかのつなのなぞがいろいろは
いとけてうれしかったです。

ふくらつのかんにんかんのくすりのかん
ぼうやくとしてつがわわっていたのが
おどろきました。

つなのなかにたくさんのかんがある
ことをいりました。

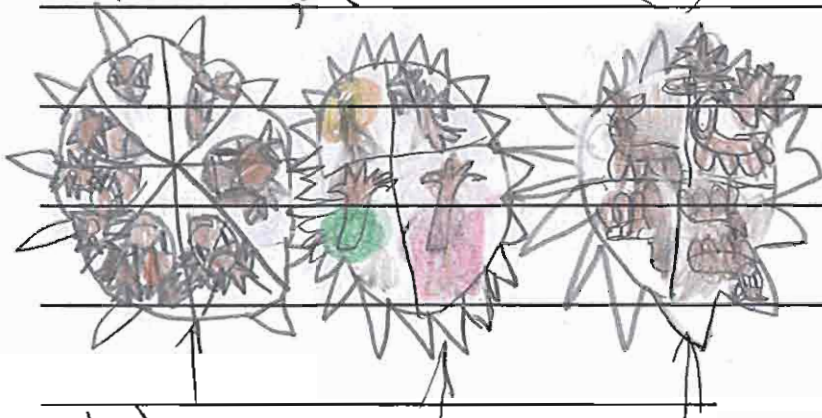
かぶとかが金いろにピカピカに叶え
た。

しゅうかんてばんた
のしかたあるのは、
しかのはるなつき



ふゆ、のすごしかたによつてつなのようす
とおかあさんとすごすまでをギ了のようなも
のでうごかすあそびです。

つなのせいせき ~~せつ~~ ~~せつ~~ くらし



おもしろかった
です。



