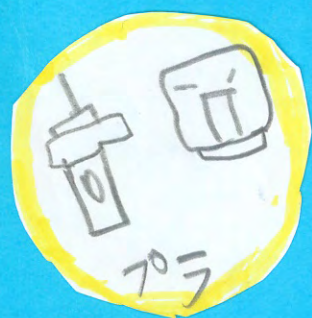


そのゴミどこにいくの？



としまくりつ 且白小がっ こう
1年 入江大智

もくい

- はいぬい = 1
- こ"みをすてふいと"うなるか 3
- こ"みのしるい 6
- こ"みかしのた 10
- こ"みをふんが"つしないと"うなるか 12
- こ"みのすかた 13
- ★たあか"あせいそうこうじょうに
- い"こみた★ 15
- ア"んきょうしたあと 16
- もえるこ"みか"と"うなるのか 17
- こ"みちをもちしたあとに"る
- い"ろんた"ものか"と"うなるか 21

せしそにこうじょうではエネルギーも

つくっている

— 24

このみのようはどおれくさいおんだらう

— 25

もえる、みしかしいの、み

— 26

たまかっわせしそにこうじょうにいらた

かんそ

— 29

どうやうてふんてつするが

— 31

今回の自由けんきゅうをやったこと

— 35

このみをつたためるとりくみ

— 37

ほくかてきる、みをつたためるとりくみ

— 39

おわり

— 40

さんこうぶん

— 42

〈はいぬい〉⇒

今年の4月が引越の転居している
ところではプラスチックゴミの
出し方がかわったらしいん
だとお父さんが言っていた。
ぼくにはよくわからなかったが、
お父さんがのむビールのかんは
みんなのゴミはここに入れないし、
のみもののペットボトルもそとがかわ
のルールをはがしたと、中をあらったと

してちか"がところ"=すてているのをみたことかある。

そ"え"え"ば、"ご"みをすてたあとに、"ご"みは

どこ"にい"くん"だ"ら"う"? "え"の"そ"ば"に"ご"

みをすてるところ"か"ある"け"ど、"とき

ど"き"あ"さ"か"つ"が"に"い"く"とき"に"ふ"く"る

に"あ"ら"た"ご"み"が"た"く"さ"ん"あ"る"こと"か"ある

け"ど、"か"え"ら"て"く"る"とき"に"は"あ"ま"く"な"っ"て"い"る。

だ"れ"か"か"も"っ"て"い"ら"た"の"か"も"し"れ"な"い"け"ど、"ご"

み"か"ま"い"ひ"と"な"ん"て"い"な"い"が"ら"だ"れ"か"あ

さ"が"も"っ"て"い"く"の"か"な"あ? "た"く"さ"ん"あ"る"し"よ"ま

そうだけとは、だから今年のいゆけんきゃう
は、ゴミのことをしらべてみる、ことにした。

〈ゴミをすてたらいとどうなるか〉

ゴミをすてたらいとどうなるか考えてみた。

1. おきはしにこまる：うちのゴミには、
たてもののゴミとか、いらなくなったか
このプリントとか、のみもののペットボトル、
おとうさんが「んた「ビー」のあきかんなど、

まじり=ちたくさんあるうちにはあみアガ
ゴミはアガあるけど、リビングにはあいて
あるゴミはあみなんにちかて"いっはあし
になるからあしあんだ"りしている。ア
れをすてないと、あたらしいゴミをす
てるばしょあなくなってしまう。

2.くさくなる

かみとかはし"り"たど"生ゴミとかくさくなる。

ゴミをだすひ=生ゴミのふくろの"におい"を

かいだ"ア"とかあるしたと"くさ"かた。

あみ=ちかて"ア"んなしくさくなるんだ"から。

もしよがしいとちにあつたうたいなんだ。

3. ひょうきになりそが、このなまのしは

しきんなどかひるんていうかもしれな

いので、くさいのもいかにけいはいし

んかからたにはいらてしま、てひょうきし

なつたりするのもしいだ。

くまみのしゅるし

1. もえるぐみ

お母さんの話ではこれが一番多いみたい。
生ゴミとか、紙くずとか、そげいきです。
たぐみをすてたりしている。弟のおま
ももえるぐみにすてているらしい。ほくの
ボンも大きなあながあいてしまっていて、もえ
るぐみにすてられていた。おかしはフラス
チックのぐみももえるぐみにしていたらしい。
し。

2. もえないごみ

金をくくるいやがガラス、はものなとが
る、くまれる。つかあなくなつたおなげが
かさわれてしまったおさるなと。

3. プラスチックごみ

たへもの(1)トレ-ヤジャンプ-ヤノース
のふくるおがいのふくるなと。めいりし
プラてかいてある。

4. ネットボトル

おちや_ャグ-ス(1)れもの。ふたご_ツれしま
しあかしてすてる。

5. ビン・かん

いちご、リンゴとかワインのし'れものか
ビン、かんづめやビールのし'れものか
かん。たみかみをとら、てコンテナかゝ
くろにいれる。

6. 糸

しんぶんしや本、ダンボールなと"をいは
てする。

7. 3だいコ

か"なと"大きなコは、つりにはすられな
よやくをしてもっていらてもらふ

8. それいかに

弟のあそびと"うく"とかほ"くのスマホロト
ムとかかんて"んちをつからしているけど、でんち
がなくなると近くのしよかんし=出して
いる。それからお"父"さんが"パソコン"が"
なくなると"お"金"が"かかると言、ていた。前=使
ていたパソコンもいれ=つんであるからお母
さんが早くしよ"ん"してまいら=いた。

ゴミカレンダー

令和5年度(2023)版 豊島区 資源回収・ごみ収集カレンダー

※目白4丁目(2-4)棟

地域 目白4丁目



- 燃やすごみ (週2回)
- びん・かん・ペットボトル (週1回)
- 資源物・紙・布類、プラスチック (週1回)
- 金属・陶器・ガラスごみ (月2回)



※雨の日や祝日(年次年輪を除く)も資源やごみを収集します。

| 4月 | | | | | | | 5月 | | | | | | | 6月 | | | | | | |
|------|------|------|------|------|------|------|------|------|------|------|------|------|------|------|------|------|------|------|------|------|
| 日Sun | 月Mon | 火Tue | 水Wed | 木Thu | 金Fri | 土Sat | 日Sun | 月Mon | 火Tue | 水Wed | 木Thu | 金Fri | 土Sat | 日Sun | 月Mon | 火Tue | 水Wed | 木Thu | 金Fri | 土Sat |
| | | | | | | 1 | | 1 | 2 | 3 | 4 | 5 | 6 | | | | | 1 | 2 | 3 |
| 2 | 3 | 4 | 5 | 6 | 7 | 8 | 7 | 8 | 9 | 10 | 11 | 12 | 13 | 4 | 5 | 6 | 7 | 8 | 9 | 10 |
| 9 | 10 | 11 | 12 | 13 | 14 | 15 | 14 | 15 | 16 | 17 | 18 | 19 | 20 | 11 | 12 | 13 | 14 | 15 | 16 | 17 |
| 16 | 17 | 18 | 19 | 20 | 21 | 22 | 21 | 22 | 23 | 24 | 25 | 26 | 27 | 18 | 19 | 20 | 21 | 22 | 23 | 24 |
| 23 | 24 | 25 | 26 | 27 | 28 | 29 | 28 | 29 | 30 | 31 | | | | 25 | 26 | 27 | 28 | 29 | 30 | |
| 30 | | | | | | | | | | | | | | | | | | | | |

| 7月 | | | | | | | 8月 | | | | | | | 9月 | | | | | | |
|------|------|------|------|------|------|------|------|------|------|------|------|------|------|------|------|------|------|------|------|------|
| 日Sun | 月Mon | 火Tue | 水Wed | 木Thu | 金Fri | 土Sat | 日Sun | 月Mon | 火Tue | 水Wed | 木Thu | 金Fri | 土Sat | 日Sun | 月Mon | 火Tue | 水Wed | 木Thu | 金Fri | 土Sat |
| | | | | | | 1 | | | 1 | 2 | 3 | 4 | 5 | | | | | 1 | 2 | |
| 2 | 3 | 4 | 5 | 6 | 7 | 8 | 6 | 7 | 8 | 9 | 10 | 11 | 12 | 3 | 4 | 5 | 6 | 7 | 8 | 9 |
| 9 | 10 | 11 | 12 | 13 | 14 | 15 | 13 | 14 | 15 | 16 | 17 | 18 | 19 | 10 | 11 | 12 | 13 | 14 | 15 | 16 |
| 16 | 17 | 18 | 19 | 20 | 21 | 22 | 20 | 21 | 22 | 23 | 24 | 25 | 26 | 17 | 18 | 19 | 20 | 21 | 22 | 23 |
| 23 | 24 | 25 | 26 | 27 | 28 | 29 | 27 | 28 | 29 | 30 | 31 | | | 24 | 25 | 26 | 27 | 28 | 29 | 30 |
| 30 | 31 | | | | | | | | | | | | | | | | | | | |

ほくろのすんてい
 とこのゴミカレンダーに
 さんかかんはです。



とほくろホームページより

たとえば「もえるごみ」は水曜日と土曜日にな

っている週に2回もあるけど、それで「もてる」は大き

く、3つに2つ引いて毎回やっているもえない。これは2

週間一回しかないけど、ほとんどだしてない。引

い。おまわりがわかれちゃったとき、おまわりと母さん

がいらしていた。プラスチックは今年からもえるごみ

じゃなくなるといって、ゴミの日に出すようになった

た。だから今まで1週間に2回出せたけど、1

週間に1回になった。お父さんの言ふでは、プラ

クマ"みははた、コウタクさんあって、まぐに、今まで
もえる、"みの中て"生"みと"し"にすていた。
分の半分から引いてあるんじやないか、と言っていた。
月曜日にはかんばんポットボットの"みを出
しているお父さんは週ごとにボールをのんでし
るので、月曜日には"みを出せるからちやうど"し
らし。7月17日はうみの日で、学校はお休み
なので、"みはもって行ってもらえるらし。"み
しやうしやう車の人は大した"な"あ。

くごみを分別しないとはどうなるの

分別にはいろんなしゅるいがあることは分かったけど、くごみを分別しないといけないのはどうしてだろう。しらべてみた。くごみを分別しないまよめてもやしたりすると、

①おんじょうがカラスがたくさんで

にさんかたんそなどらしい。お兄さんが^はき^んの自由したんき^んでしらべていた。今でも夏はあついののに、これし^はあつくなたら大いんた

②かんきょうにわるい

くごみがたくさんになるともやしきれなくて、ごみをうめたてるときに使う。でもうめたしてまよるしいものか^んできたりする。ごみのみずがきたまよくなる。

③ エネルギーが"むだ"になる

たくさんもや^かき^いし^いけないと、そのぶんエネルギーをつか^つた^あい^いれば^いけない。だから、^こみ^をなる^く少^くする^た方が^いい^んだ。

〈ゴミのすてかた〉

ゴミは家の近くのゴミすてば^にする。
いつもお父さんがお母さんがすて^にっている。
けど、今日自由^にけん^きょうで、ゴミのすてかたを
しる^{こと}にした。み^らは^いぬ^てど、^しぬ^にす^たる^かお^しえ^ても^らった。^こみ^しゃ^うし^ゃの^すて^かたは
糸会本とかみ^てし^ていたけど、じ^つさ^しに家の前

で「みたことはいし。お父さんがし」との
ちゅうでしゅしんをとって きてくれた。こ「みた
くさんはこは「なまきまらふいからこ「みを
いれるところは大きくて、回っているみたい
だ。た。



さつえし！父

たまが"わけし"ほう
 こうじょうにいらてみた。



さつえし:父

このみかどうなるのかをみるために、たま
 が"わけし"ほうこうじょうにいらた。

し"え"からしいかんし"じょう"かかたが、

① たまの"か"が"え"して"ん"かた"た"のて

たの"し"かた。

せいそうこういっくのけんがくは、お父さん
が「よやく」をしてくれた。せいそうこういっくの
が「さいしよ」にせつめい「をし」をして、そのあ
い「いろんなところをまわってみせてくれ
た。

<けんきうしたこと>

たま「せいそうこういっくはもろこ「みをし」する
ところし。もろこ「み」がそ「み」は
つ「の」ころ「は」あ「し」あ「れる。東京との「み」
は「それ」それ「の」くて「あつめられて、しよ「は」
れる。たま「せいそうこういっくは大田く「に」あ
るから、大田く「の」こ「み」が「タ」し「んだ」し「と」は
く「か」さん「て」し「る」と「しま」く「の」こ「み」は「し」ける「し」

になるとして世をうごかすにはあは"れるて
になるもえる"みはもえるとはし"になる。
しあいに"になると、もともとの"みの20か
いくらし"になる。て、うぬたてられたり、青森など
のセメント工は"し"はあは"れてコンクリ
ト"と"し"につかわれているらしい。もえる"みは
もえた"らなく"あ"ち"とよ"もていたが"し"
ぬん"し"に"あ"った"り、ほかの"こと"につかわれ
る"あ"んて"む"く"り"した。

くもえるま"みか"とうなるのか

くもえるま"みか"とうなるのか

→ま"みしやうしやうしか"も、ていく。

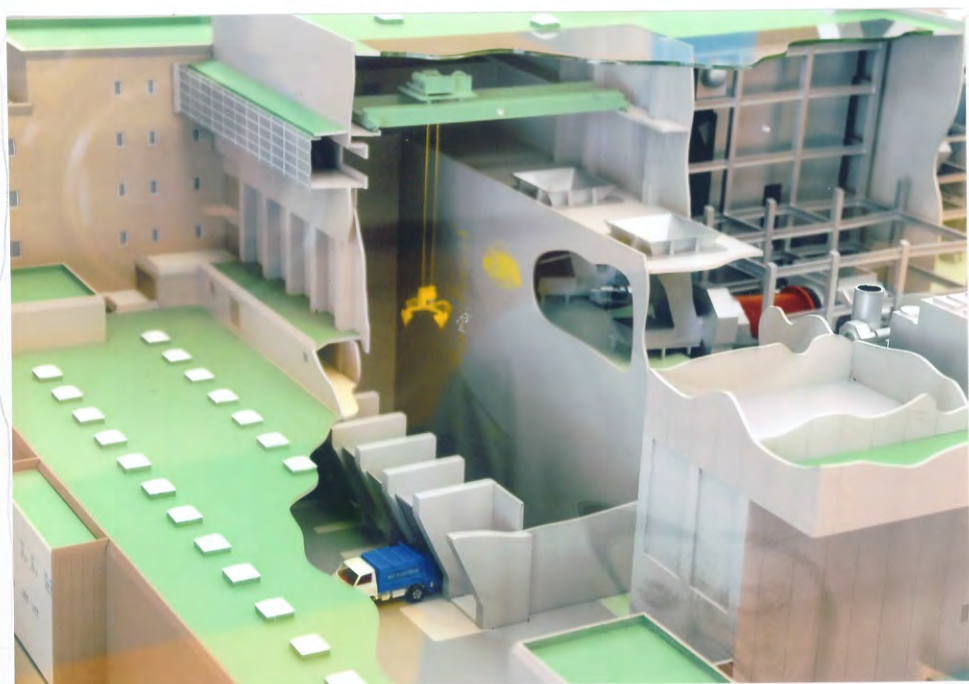
→せし"る"のま"みか"とうなるのか

くもえるま"みか"とうなるのか



くもえる"ま"

→ま"みしやうしやうしか"のうしろしに入っているとま"みか"にかたむいて、せし"る"のま"みか"ま"みか"に入られる。

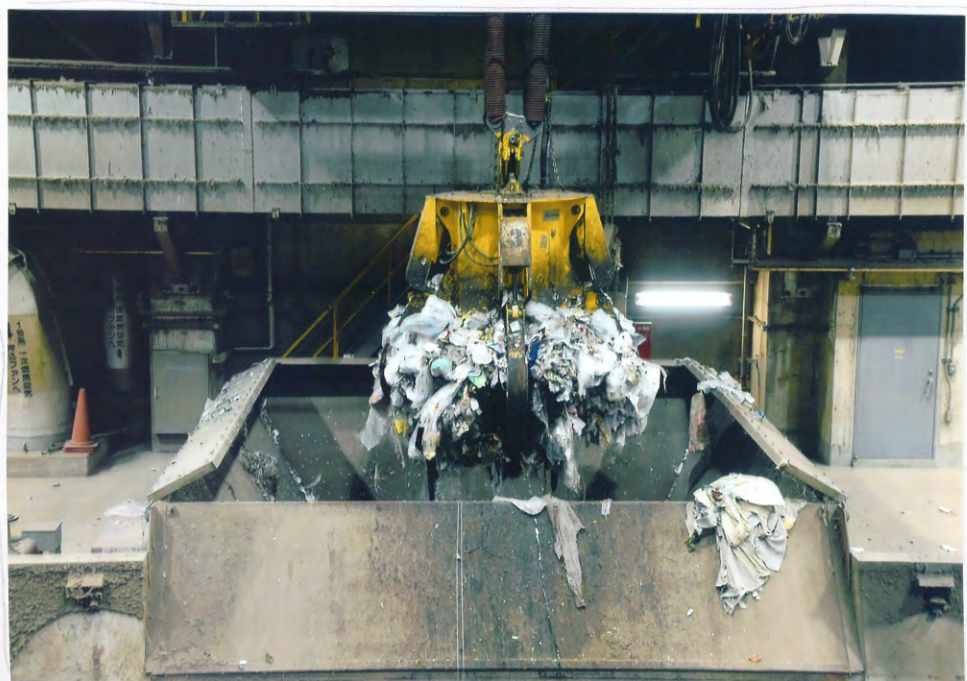


プラットフォームは
ごみしゃうしゃが
入っているけれど

↑ ↓
↑ ↓
↑ ↓
↑ ↓



クレーンで「ごみ」が
もちあげられる。



クレーンが「ごみ」を
「ごみ」ホップに
「ごみ」を入れる

↑ ↓
↑ ↓
↑ ↓
↑ ↓



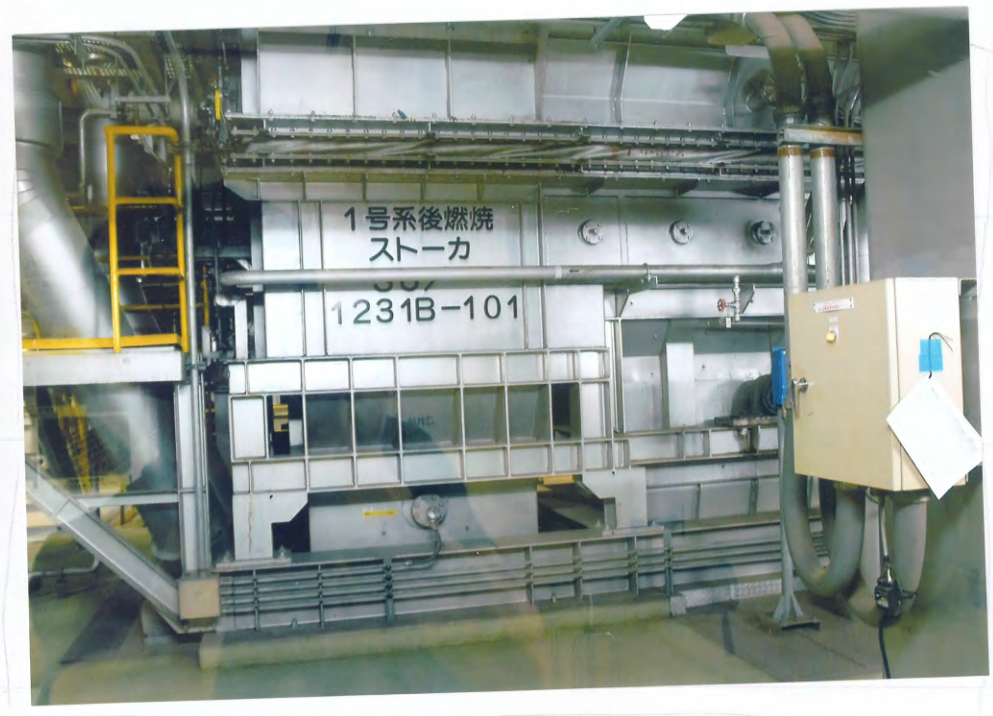
さつえい'父

「みか、ハル=入ったあとし=
かいてんストーカとシウとコロン=
おくられてもがされる。

上のしゃしんはかいてんストーカのしゃしん
で「まんものと同じ大きさだ。

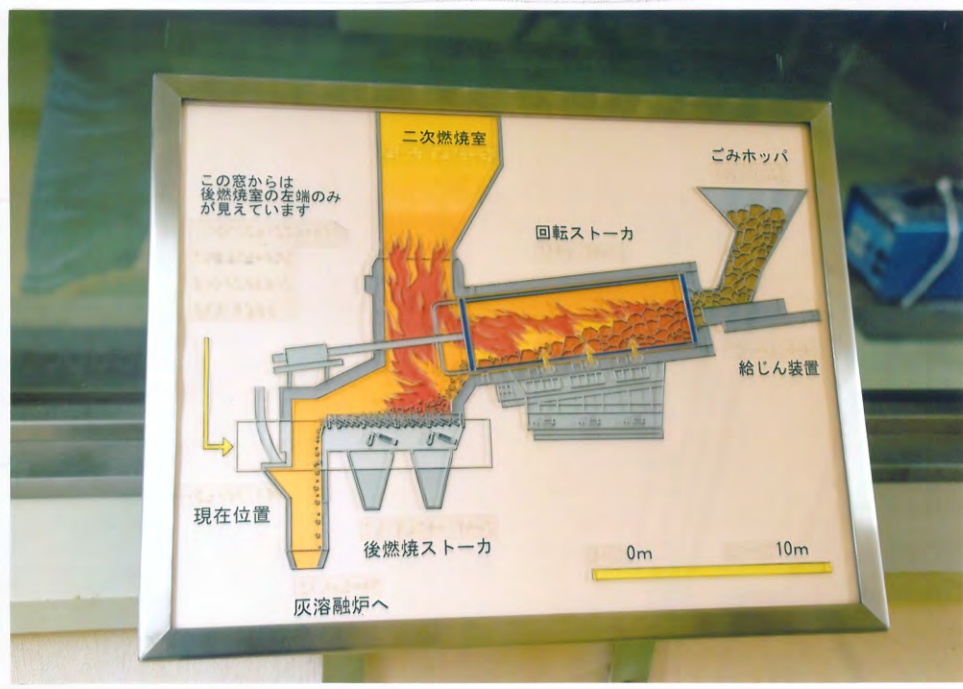
すくく高くてもすくく大きかった。
すくく高し「おんこ」でもがされるから。

ダイオキシンというわるいガスとかかいてな
たり、ばいじんもいなくなるらしい!



さつえい：父

かいてんストーカのあとには上の
しゃしんのようになっている。

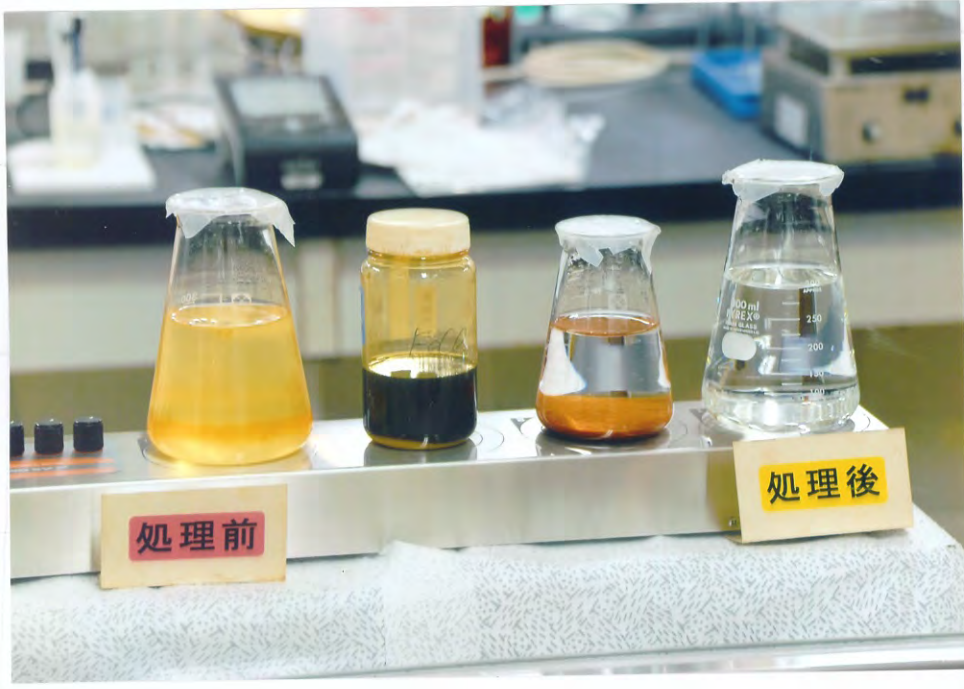


中はすくなくあつくな
ている。ばいじんたちも
たごころはあまどのそ

さつえい：父
かいてんストーカからあつくなる!

ゴミをモヤしたあとにできるいろいろなものかきとろろ

① きたないみずがきれいになる



きれいになる

まがいてからはみずがきれいになってわかるから、いろいろなものをつかって上のしぼりで左から右のようにだんだんきれいになっている。

② きたないくうきがきれいになる

ろい、というものをつかってくうきのきたないものをくっつけてくうきをきれいにする。



さつえい! 父

→ なにかさつえい 5ml (びょう) もあるときなめ

① だった。これにきたなにかさつえい 5ml (びょう) もあるときなめ

③ えんとつ

さつえい! に、もえたあとにきれいにされたたけ

かえんとつからでいく。

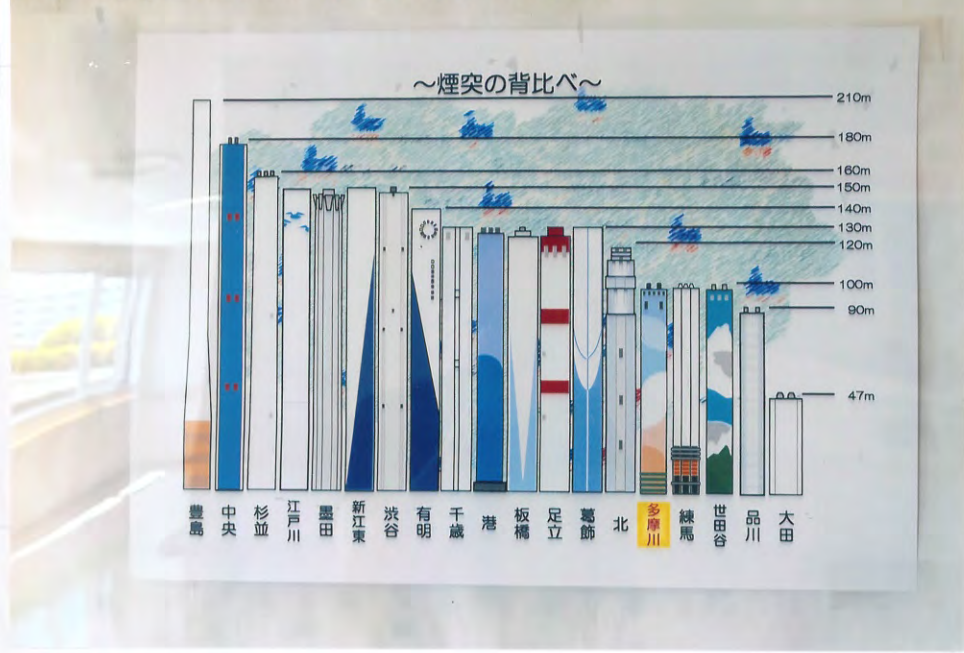
このしゃしん(さつえい! 父)はたまたま

かえんとつからでいく。

た。はつえい! 高い!



主大の向こは利100川のりま。



さつえい液

このしゃしんはいろいろなせいそつまうじょうのえんとつの高さをくらべたものだ。

いける、くらにはあるとしませいそつまうじょうのえんとつが一番高いらしい！いける、

くらにはサンシャイン60があるから、えん

も高くしているらしい。大田せいそつまうじょう

は習習田空、アウタがあるから、高いえんとつが

作れ+おいとおそわった。

「世にそんごうじょうで」はエネルギーもつく、という

①こゝみをもがしたときにねつか...ているので

これをあつめていゝるらしい!



たつえし!父

②土のしゃしんのように、たまがわ

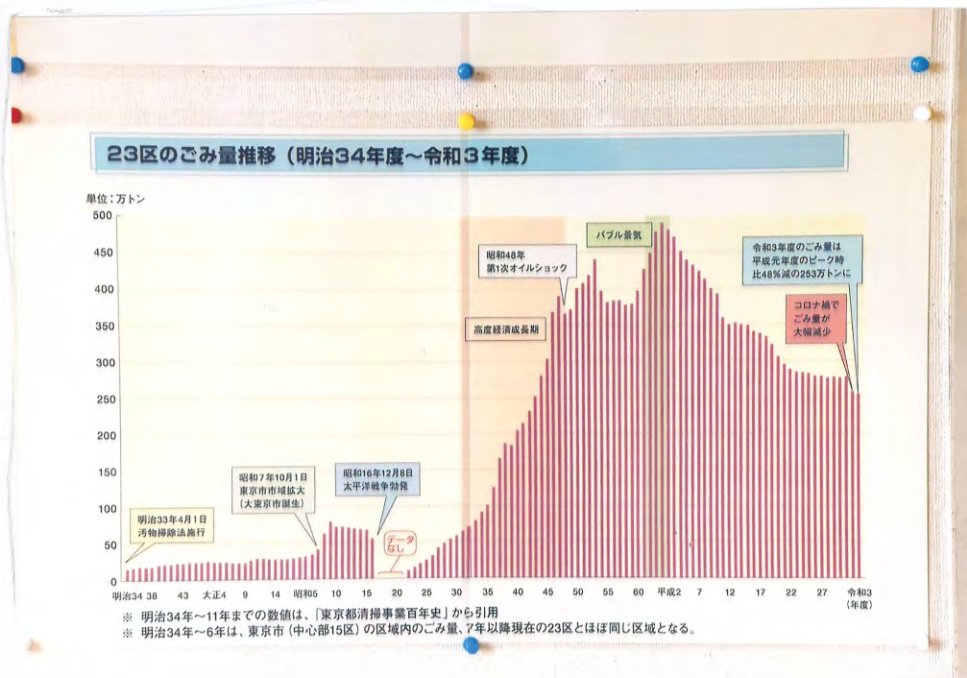
世にそんごうじょうのおくじょうにはあたしよう

はつてんをしているとまろが...あって

エネルギーを作っているらしい!

かさぐるまもあつけど、これで作れる
エネルギーはちょっとだけまし!

<ゴミの量はとれくらいたんだらう?>



<さっえい:父
(せいそうこうじょうの
はりがみ)

上のひょうはとうきょうとのゴミのひょうが
かいてある。コロナにたまってからゴミは
少した。30年くらいい前が一番ゴミが
たたくて、そのあといま少しすづかっている。
それでも250万トくらいい年でゴミがたたくて

ぼくが20kgくらい引いたおもしろいおもしろいおもしろい
万人あつまつたに引いた(けいさん:兄)。

くもえるマ"みいかいのマ"み

①もえなないマ"み

もえなないマ"みはちゅうがんほりしせつという
とマ"みにあつめられて、ハンマーでマ"みを
かくする。それからつとてかアビニウムとかは
じしゃくをつかってあつめてうる。それいかいの
のもやせなないものはあつめたとてをするらしい!
だ"だけと"うめたとてか"て"きるのはあと50年
く引"しかおもしろいみたいなのて"マ"みを引くことか

だし"いい"とおそわった。

②そだいいごみ

まず、もやせるものともやせないものに
わけなき、ふらふらしりかど、人がわけている
もやせるものはおまわくたいたあとにもや
てつふど"はじしゃく"であつめる。もやせないもの
はうめたてる。

③ペットボトルやビン



さつえいびん

ネットボトルは、あつめられたあとにいろいろ
工^母場で「かたちか」かあつて、さいごには
よぶん、くとかい⁺なつてした。ネットボ^トレ
い⁺な⁺い⁺もの⁺な⁺つて⁺いる⁺の⁺が⁺「おと⁺ろ⁺」た⁺
が⁺ラ⁺ス⁺セ⁺は、⁺く⁺た⁺し⁺た⁺り⁺か⁺た⁺ち⁺か⁺
か⁺あ⁺つ⁺た⁺り⁺して、⁺カ⁺レ⁺ット⁺と⁺い⁺う⁺ふ⁺ひ⁺ん⁺に⁺な⁺つ⁺て
そのあとまたセ⁺は⁺も⁺と⁺る⁺こ⁺と⁺か⁺て⁺する。

〈たまがわ世いほづぶじょうにいったかんそう〉

大きなたてものかんたくさがありました。あんないしでも
引けつから、こうじょうのなかのいろんなあしを見学
しました。こうじょうの中では、こみかきとらやてしり
されるかをおしえてもらいました。大きなクーラーで
こみかきもちあけられたり、こみかきハローにたれ張
るのを見ることかできてよかった。おほはがしは去
ちんとこみかきをあけることかツサイクルされたり、
ちかいうものにつまれかあったりするものかんあ
るんだ、てあどろきました。こうじょうのなかにはあ
とくさいとこもあつたけど、こみのしりかきと
あだしいたてんなさきょうたのりかたかんじること
かできてました。

みんながうれしそうに、おしゃべりして楽しんでいる様子も
お見せしました。それから、おしゃべりしている様子も、
エネルギーまでつくっているのも、びっくりしました。
おみのも、おしゃべりして、おしゃべりして、おしゃべりして、
よくわかりました。これから、おしゃべりして、おしゃべりして、
おみをわけて、おしゃべりをきれいにたもつ
ようにしていきたいとお見せしました。

〈どうやってガミをぶんべつするの〉

ガミのゆるしいか、いらいあるかはわがた。

たとえば「ガミはんを作ったあとにでた」たガミは生ガミ

だ「ガミもえるガミ」だし、つがいおわったにテッシュ

も「もえるガミ」だとすぐ「わかる」もた、たとえば

ポットボトルは、ゆるい、やラゲルをしておかして

「プラスチックガミ」にして、ポットボトルのようめし

なと、マシは「ゆるいガミ」にしている。

つまり、このガミでも、いらいゆるしいのガミ

が「まじ」っていることある。だ「ガミ」のガミにすれば

は「ゆるい」が「まじ」よう、ガミにはガミのマーク

あって、ゆるしいのガミになるか、かいてあること

わがた。ガミのマークをわがたみた。

④2つはプラスチックが"みた"がら

| 栄養成分表示 | |
|------------|---------|
| 1袋(35g)当たり | |
| エネルギー | 99 kcal |
| たん白質 | 2.5 g |
| 脂質 | 0.5 g |
| 炭水化物 | 21.1 g |
| 食塩相当量 | 11.0 g |

| | | | |
|--------------------------------------|----|----|-----|
| 本品原材料に含まれているアレルギー物質(特定原材料及びそれに準ずるもの) | | | |
| 小麦 | 大豆 | 豚肉 | りんご |

お気づきの点がございましたらお手数ですが、お買いあげ月及び店名をご記入の上、現品・外袋をお客様相談室宛ご送付ください。
東洋水産株式会社 お客様相談室
〒108-8501東京都港区港南2-13-40
TEL 0120-181-874
受付9:00~17:30(土・日・祝日を除く)



アレルギー28品目対象
小麦・落花生・大豆・鶏肉・豚肉・ゼラチン

※本製品製造施設では、えび、かに、そば、卵、乳を含む製品を製造していません。

(推定値)

| 栄養成分表示(1袋23g当たり) | |
|------------------|---------|
| 熱量 | 114kcal |
| たんぱく質 | 2.9g |
| 脂質 | 5.7g |
| 炭水化物 | 13.4g |
| 食塩相当量 | 0.46g |

●万一、品質に不都合がございましたら、袋と現品を弊社お客様相談室までお送りください。送料は弊社負担でお取替えさせていただきます。

(株)おやつカンパニー お客様相談室
〒515-2592
三重県津市一志町田原428-1
TEL (059)293-2398
(受付時間: 祝日を除く 月~金曜日 9:00~17:00)

4 902775 053976

おいしさ保つ
チリカス
充填パック

捨てるときは、お住まいの自治体の定める区分に従ってください。



とかいてある。
左はやぎはツースのふくら
右はおかしのふくらい'えの中は
プラスチックが"みた"たふらんあると
おもった。

←これはとうかしのチューブが"入"てし"た。

品名: 唐辛子調味料 原材料名: 塩蔵赤唐辛子(赤唐辛子(ベトナム、中国)、食塩)、赤唐辛子、醸造酢、にんにく加工品/ソルビット、酒精、酸味料、増粘剤(キサンタン)、香料 内容量: 38g 賞味期限: 底面に記載 保存方法: 直射日光を避け涼しい所に保存してください。販売者: **エスビー食品株式会社** 東京都中央区日本橋兜町18-6

製造所: エスピースパイス工業株式会社 埼玉県北葛飾郡松伏町大字築比地1032
エスピースパイス工業は、エスピー食品のグループ会社です。

| 栄養成分表示 10gあたり | |
|---------------|---------|
| エネルギー | 16 kcal |
| たんぱく質 | 0.4 g |
| 脂質 | 0.3 g |
| 炭水化物 | 2.8 g |
| 食塩相当量 | 0.9 g |

(推定値)

使用上の注意 開封後は必ず冷蔵庫に保存してください。種子片は赤唐辛子由来のもので、品質に問題ありません。

お客様相談センター
☎0120-120-671
www.sbfoods.co.jp

紙 FSC FSC C081941

しあで"紙"とかいてある。

ご使用後のキャップ分別方法

- ①上フタをキャップの根元まで引き下ろす。
- ②上フタを引っ張り上げ、全体を取りはずす。

※指や爪をいためないよう、ご注意ください。

♻️ ボトル PET ♻️ キャップ

| 栄養成分表示 大さじ1杯(15ml)当たり | | | |
|-----------------------|--------|-------|-------|
| エネルギー | 15kcal | 炭水化物 | 2.6g |
| たんぱく質 | 0g | 食塩相当量 | 0.35g |
| 脂質 | 0g | | |

←これは"ほうり"で"つ"から"あ"さけ
の"ボ"トルに"つ"いて"いた"系"圧"で
"ボ"トルは **PET**、つまり"ポ"ット"ボ"トル
"キャ"ップは"プ"ラ"ス"チ"ック"が"み"た

わけてすてなき"し"け"な"し"!

父さん



みりんのボトルは
ペットボトルのとこごと

ふたはプラスチックにあがれるまわりは
まいてあるのはかみだからもえるみにする。



ダンボールはたたんて"は"てする。

どのほうへやすみにおきふおにりよこえに
 行った。くうこうで「ペットボトルを
 すてようとしたら、もえるごみの
 ごみばこのとふりだった。「ラベルと
 キャップはもえるごみ」とかいてあった。
 ラベルとキャップはプラスチックごみだから
 ちとちがうみたいだった。



ちとちがうみたいだった。

今回の自由けんまうをやったこと

もえるア"みは、すこく高しあんと"て"もやされて、
そのとき二で"てくるあるいものは、ち"んときれし"に
されたりしている。し"ん"ア"みは、あつめられて、
ピンは、し"しよ"と同"い"よう"に"ピン"になつたり、
ポット"ボ"トル"し"はあ"う"る"く"し"になつたりしている。
ポット"ボ"トル"が"し"しよ"と同"い"よう"に"ポット"ボ"トル"に
なるん"じ"ゃ"あ"し"！ ち"な"い"に"ア"み"あ"つ"め"た"て"ら"れ"て
いる"し"た"ど"、あ"と"50年"く"引"し"の"う"め"た"て"る"こ"と"か"
でき"あ"い"！ ア"み"を"ち"んと"ぶ"ん"で"つ"し"ない"と、
ち"な"い"に"ア"み"を"も"や"した"り"て、ち"き"う"の"かん"き"う"が

おろくなつたり、あんだんかになつたかいる。

世に「さういふものは世に「ん」の「み」を「し」で「きる

わけに「み」たて、たといは「たまか」物に「さういふ」

は「たえる」か「みせ」もんで「ほ」かの「み」しあ

ほかの「み」さういふ「し」で「し」されて「いる」。

〈マミをへらすためのとりにき〉

①かいものにいくと、まえはビニールぶくろを
もろえかけど、さしきんはかいものぶくろをちて
いかなきゅしけなぐたふたビニールぶくろ
はおみせにあるけど、かあなきゅしけなぐ
たふたらし。これとビニールぶくろが少なくな
くなるからマミがへらすことになる。

②ホッテソープとかシャンプーとかのつめ
がえあうぶくろがある。つからるときにはボトル
に入っているけど、なくなるときにがうんじゅ
くて、つめがえをからてると、ボトルがマミ
になるよ！

③ア"はんをのこさす"た1"るが、た1"る3"はた
つく。た1"たし1"ア"みになるとフード"と
しいらしい。

④いろなぐなつたもの をうたひ、た"れがが"に
なぐなつたものをかたひする。た"えは"ちかくに
る、るま"をうたひしているみせもあるし、インターネット
で"うたひから、たひするマ"もて"きる
らしい。

〈ほくかいてきるゴミをへらすための〈ふう〉〉

- ・ かんあんののりさふい。
- ・ かんかけるときはあつたボトルじゅうたふくてすいとうもていく。
- ・ ほくかいたあふくか小かくてきれなうたうあとうとしにあしがる。
- ・ かんあんのポイントとかかんいふたふくたあたあは、らくかんきようのみみしにする。
- ・ 学校のプリントとかをもえるゴミじゅうたふくて、糸のあみしてする。

〈おわり〉

この自由けんきゅうをやってみて、いろいろなところ
にいらたときには、この「みか」が「や」から「ん」がついて
るかをきにするようになった。この「ん」にいらたときは
〈うさぎで「ポットボトル」をすてようと思ったときは、
ポットボトルの「みか」は「こ」は「ラ」ツルと「キャ」プは
もえる「みか」とか「て」あつた。ほ「く」か「すん」で
いるところでは、ラ「ツル」と「キャ」プはもえる「みか」
じ「な」く「て」プ「ラス」チ「ク」が「み」は「ん」がつくるから、
は「し」は「よ」で「み」のすてかた
か「ち」か「うん」だ「な」ということもわかった。

ほかにも、もんのもんがいきといたかといふな
るけれど、もえるゴ"みじか"ふく、しげんこ"みで"だ
ホ"ールとかし、しよにすてるしまうか"しいにとも
わかった。兄が"よんで"ること"もしん、ぶんもかみゴ"と
にするようにした。し"ろ"な"く"な"ったものをすてる
た"し"じ"か"ふくして、ちゃんとか"み"をぶん
つじ"ふ"し"と"しま"く"た"ち"が"す"ん"で"し"る
ち"き"や"う"か"あ"る"く"な"って"しま"う。ゴ"みのし"り
のため"は"あ"た"ら"し"て"い"る"人"た"ち"だ"い
じ"か"ふ"く"て"し"ま"く"た"ち"も"ち"ゃ"ん"と"か"ん"が"あ"る
し"と"い"い"か"ない"と"あ"も"た。41

〈きんこうふしけん〉

参考・引用文献リスト

(本を参考にした場合)

| 著者名 | 書名 | 出版社名 | 出版年 | 利用した図書館 |
|---------------------|--------------------------------------|---------|------|-----------|
| 監修: 辻 芳徳、作・写真: 吉田忠正 | 追跡!ごみのゆくえ びん・かん(ほるぶ出版) | ほるぶ出版 | 2020 | 豊島区立目白図書館 |
| 監修: 辻 芳徳、作・写真: 吉田忠正 | 追跡!ごみのゆくえ ペットボトル(ほるぶ出版) | ほるぶ出版 | 2020 | 豊島区立目白図書館 |
| 高山 リョウ | 大接近!工場見学 ごみとリサイクル編(1) 清掃工場 | 岩崎書店 | 2022 | 豊島区立目白図書館 |
| 漆原 次郎 | ごみ処理場・リサイクルセンターで働く人たちしごとの現場としくみがわかる! | ペリかん社 | 2016 | 豊島区立目白図書館 |
| 丸谷 一耕など | ごみはどこへいく?ごみゼロ大事典(1) 家庭のごみ | 少年写真新聞社 | 2020 | 豊島区立目白図書館 |
| 新宅 直人 | 調べよう!わたしたちのまちの施設 3 清掃工場とリサイクル | 小峰書店 | 2020 | 豊島区立目白図書館 |
| 熊本 一規 | ごみはどこへ行くのか? 収集・処理から資源化・リサイクルまで | PHP研究所 | 2018 | 豊島区立目白図書館 |

参考・引用文献リスト

(Webページを参考にした場合)

| Webページを制作した人・団体名 | Webページ名 | URL |
|------------------|---------------------------------|---|
| 豊島区役所 | 令和5年度(2023)版 豊島区 資源回収・ごみ収集カレンダー | https://www.city.toshima.lg.jp/150/kurashi/gomi/shigen/documents/model_majiro4.pdf |

参考にした施設名

| 施設名 | 場所 |
|---------|--------------|
| 多摩川清掃工場 | 大田区下丸子2-33-1 |